



JAIRO J. FLORES DIVAS PRESIDENTE

COMISION DE FINANZAS PÚBLICAS Y MONEDA

PROYECTO DE PRESUPUESTO
GENERAL DE INGRESOS Y EGRESOS
DEL ESTADO 2017



PROYECTO DE PRESUPUESTO 2017

Contenido General

1. No se sustenta con un plan de gobierno.
2. Criterio incremental.
3. No se enfoca en las tres “prioridades” que anuncia el gobierno (Salud, seguridad y justicia).
4. Se incluye asignaciones a ONG’s vinculados a corrupción.
5. Incremento a entidades que han mostrado ser deficientes en la ejecución.
6. Asignaciones altas a proyectos cuyo contrato son señalados o vinculados con actos oscuros de corrupción.
7. Incluye partidas no ejecutables.



ADMINISTRACIÓN CENTRAL
ESTRUCTURA DEL PRESUPUESTO DE INGRESOS
SEGÚN EL CLASIFICADOR ECONÓMICO DE LOS RECURSOS
(Montos en Millones de Quetzales)

DESCRIPCIÓN	RECOMENDADO 2017	
	MONTO	ESTRUCTURA %
TOTAL :	<u>79,830.0</u>	<u>100.0</u>
Ingresos Corrientes	<u>62,385.3</u>	<u>78.1</u>
Ingresos Tributarios	57,994.8	72.6
Contribuciones a la Seguridad Social	2,490.6	3.1
Ingresos No Tributarios	603.1	0.8
Venta de Bienes y Servicios de la Administración Pública	443.3	0.6
Rentas de la Propiedad	251.8	0.3
Transferencias Corrientes	601.8	0.8
Recursos de Capital	<u>5.6</u>	<u>0.01</u>
Recuperación de Préstamos de Largo Plazo	5.6	0.01
Fuentes Financieras	<u>17,439.2</u>	<u>21.8</u>
Disminución de Otros Activos Financieros	835.0	1.0
Colocación de Obligaciones de Deuda a Largo Plazo	13,073.4	16.4
Obtención de Préstamos a Largo Plazo	3,530.7	4.4

Fuente: Sistema de Contabilidad Integrada (Sicoin).

Nota: Pueden existir diferencias por redondeo.



COMPARACIÓN META Y RECAUDACIÓN INGRESOS TRIBUTARIOS PERÍODO 2010-2016 y META 2017 (Cifras en Miles de Millones de Quetzales)





ADMINISTRACION CENTRAL
PRESUPUESTO 2016 Y RECOMENDADO 2017
(Cifras en millones de Quetzales)

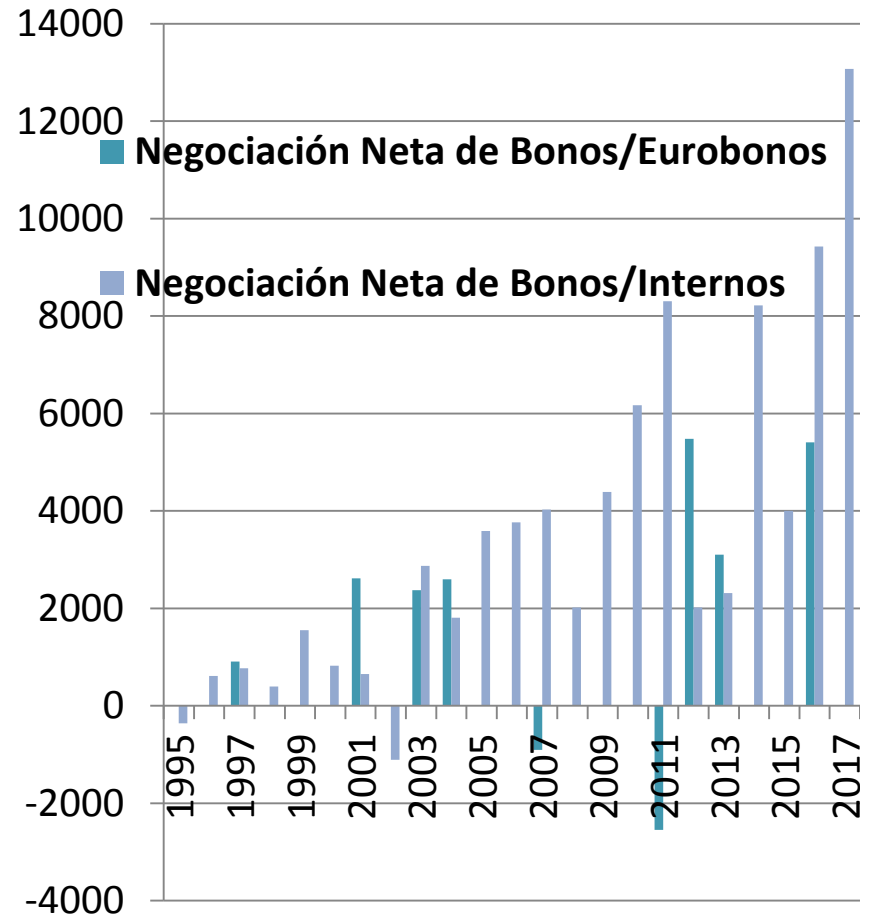
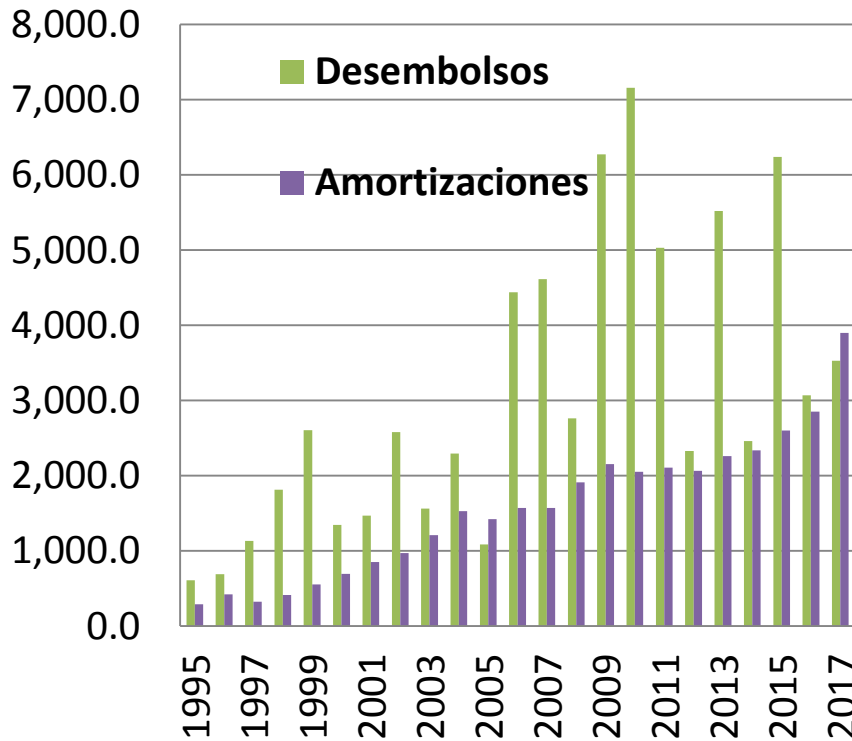
Institución	Aprobado 2016	Recomendado 2017	Diferencia Absoluta	Diferencia Relativa (%)
Presidencia	203.30	217.10	13.80	7
Relaciones Exteriores	399.20	442.70	43.50	11
Gobernación	4,473.50	5,365.60	892.10	20
Defensa Nacional	2,061.60	2,108.30	46.70	2
Finanzas Públicas	317.30	359.60	42.30	13
Educación	12,892.30	13,862.20	969.90	8
Salud Pública y Asistencia Social	5,531.70	6,819.10	1,287.40	23
Trabajo y Previsión Social	635.80	664.30	28.50	4
Economía	306.30	654.70	348.40	114
Agricultura, Ganadería y Alimentación	1,265.00	1,360.30	95.30	8
Comunicaciones, Infraestructura y Vivienda	3,629.40	5,507.80	1,878.40	52
Energía y Minas	70.00	80.80	10.80	15
Cultura y Deportes	445.70	559.30	113.60	25
Secretarías y Otras Dependencias del Ejecutivo	1,115.30	1,377.20	261.90	23
Ambiente y Recursos Naturales	142.50	171.90	29.40	21
Obligaciones del Estado a Cargo del Tesoro	23,768.70	26,024.90	2,256.20	9
Servicios de la Deuda Pública	12,448.90	12,949.00	500.10	4
Desarrollo Social	1,025.50	1,223.00	197.50	19
Procuraduría General de la Nación	64.10	82.30	18.20	28
Total	70,796.10	79,830.10	9,034.00	13

Fuente: elaboración propia, Unidad de Técnica Legislativa y de Análisis Presupuestario, Comisión de Finanzas Públicas y Moneda.



DEUDA PUBLICA...

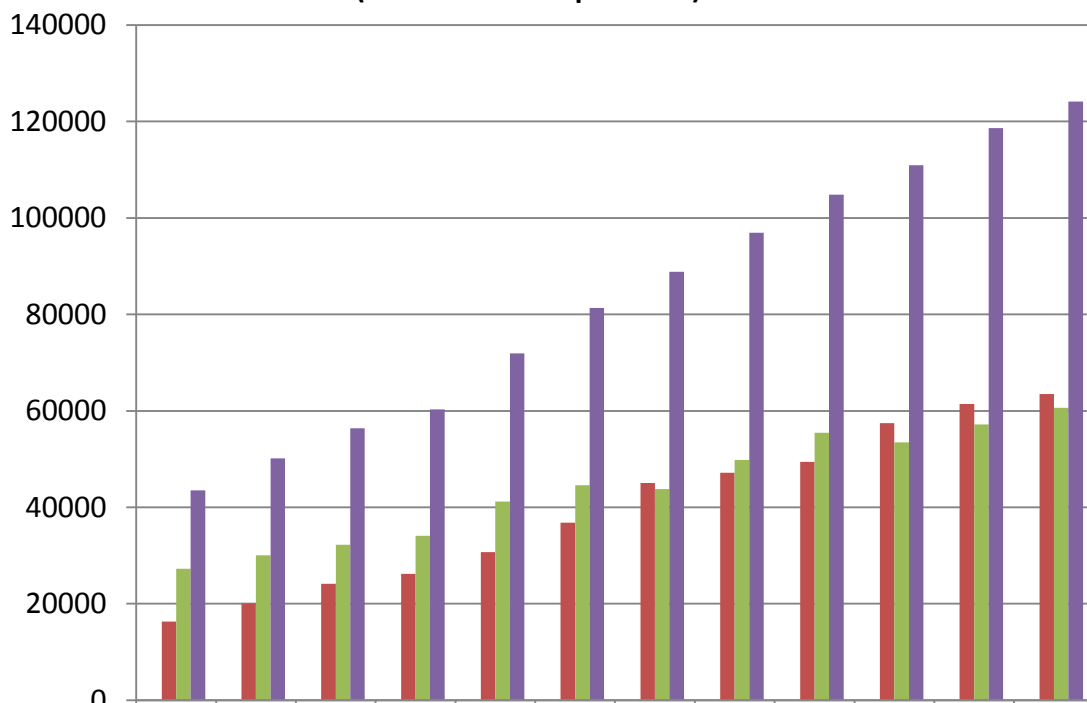
Préstamos





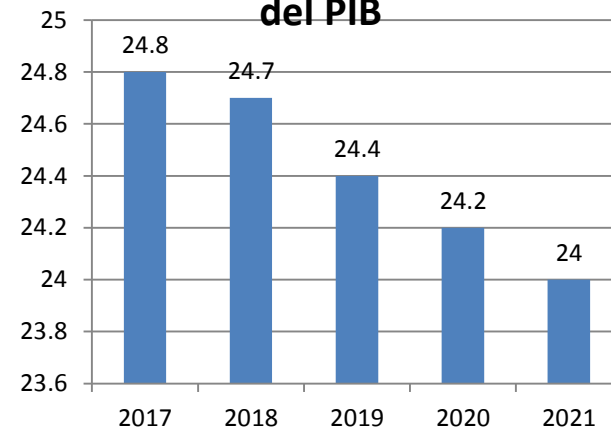
SALDO Y SERVICIOS DE DEUDA PUBLICA

**SALDO ANUAL DE ENDEUDAMIENTO PUBLICO
2005-2016**
(En millones de quetzales)

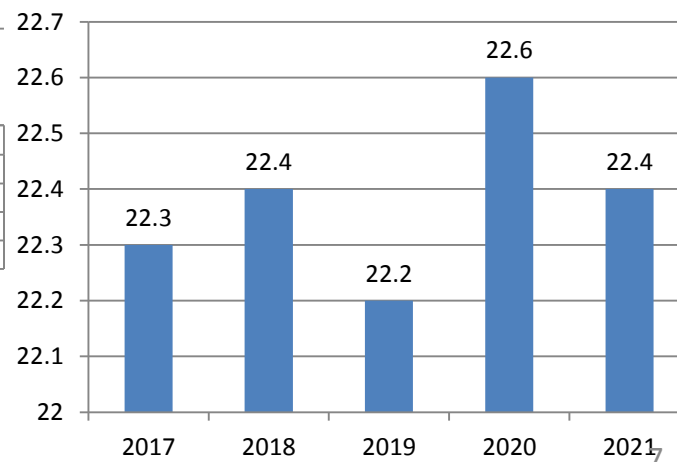


	2005	2006	2007	2008	2009	2010	2011	2012	2013	2014	2015	2016/1
Saldos en Quetzales												
Interna	16,278.87	20,111.30	24,148.30	26,173.77	30,720.36	36,795.36	45,027.74	47,138.70	49,403.64	57,428.65	61,459.68	63,470.08
Externa	27,260.31	30,067.30	32,247.54	34,102.28	41,167.32	44,571.53	43,779.07	49,821.63	55,440.27	53,475.41	57,166.05	60,659.63
Total	43,539.18	50,178.60	56,395.84	60,276.05	71,887.68	81,366.89	88,806.81	96,960.33	104,843.91	110,904.06	118,625.73	124,129.71

**Saldo de Deuda como %
del PIB**



**Servicios de la Deuda Pública
como % de Ingresos Tributarios**



- 1/ Datos observados al 31/07/2016.



PRESUPUESTO SUJETO A EVALUACION

1. Transferencias a ONG's Vrs. reasignaciones a otras prioridades.
2. Normas complementarias con exenciones.
3. Sobrevaloración de obras en LGO, y con metas inconsistentes, obras que no aportan al desarrollo de la población.
 - Proyectos con contratos cuyos ejecutores están vinculados con actos de corrupción.



...PRESUPUESTO SUJETO A EVALUACION

4. Entidades cuya finalidad se duplican, sin resultado e impacto en sus políticas. (... Seprem, Fodigua, Sepaz, Pnr, Bienestar Social, Asuntos indígenas).
5. Revisión de fideicomisos (evaluar la legalidad de su liquidación y establecer en definitiva las Unidades Ejecutoras que continuaran con finalidades priorizadas).
6. Reducción de gastos superfluos de renglones específicos, entre estos los que propician plazas fantasmas (...)
Renglones 022, 029, 061, 062, 063, 064, 121, 132, 133, 186, 189 (...)



DESAFIOS CFPM

1. Fortalecer los Mecanismos de Transparencia, Calidad del Gasto y Rendición de Cuentas, para una eficiente gestión pública.
2. Priorizar las asignaciones en políticas públicas de Estado, en las distintas entidades priorizadas, y sentar las bases para su institucionalización.
3. Programa de Inversión Física, Transferencias de Capital e Inversión Financiera, priorización de proyectos que agreguen valor al desarrollo de la población, y de manera directa a los beneficiarios. Además, transfiriendo la administración de los recursos de los CDUR a las autoridades locales.
4. Ingresos suficientes para hacer sostenible el gasto y una política de financiamiento del déficit que no afecte el equilibrio de las principales variables macroeconómicas.